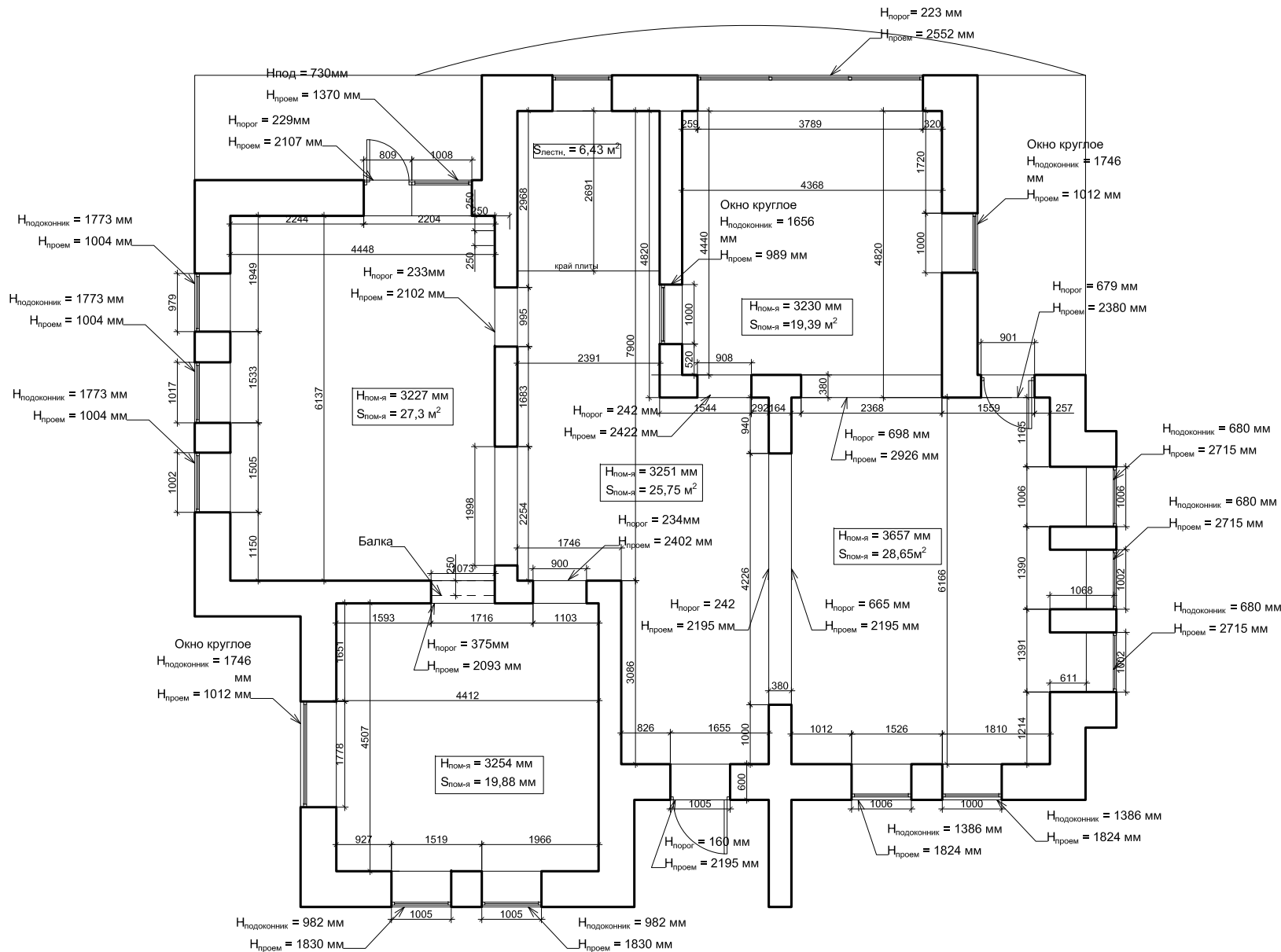




**ОБМЕРЫ  
ПЕРВЫЙ ЭТАЖ  
Масштаб 1:100@A4**



№ ЧЕРТЕЖА 00.1  
ДАТА 02.10.15

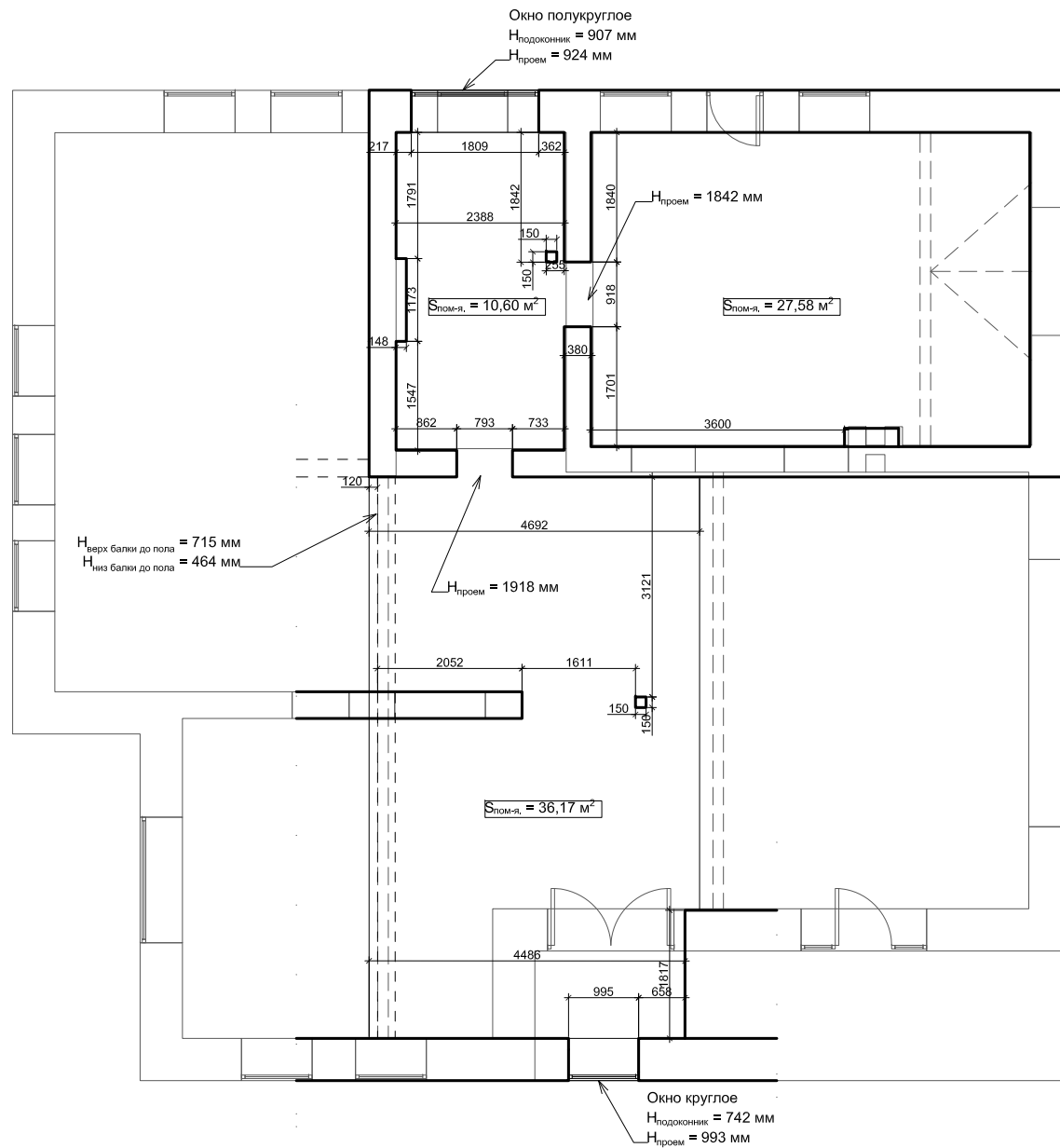
Дизайн-проект интерьеров Загородного дома, Московская область, коттеджный поселок "Горки"

**ОБМЕРЫ. ПЕРВЫЙ ЭТАЖ**

Масштаб 1:100@A4



**ОБМЕРЫ  
ТРЕТИЙ ЭТАЖ  
Масштаб 1:100@A4**



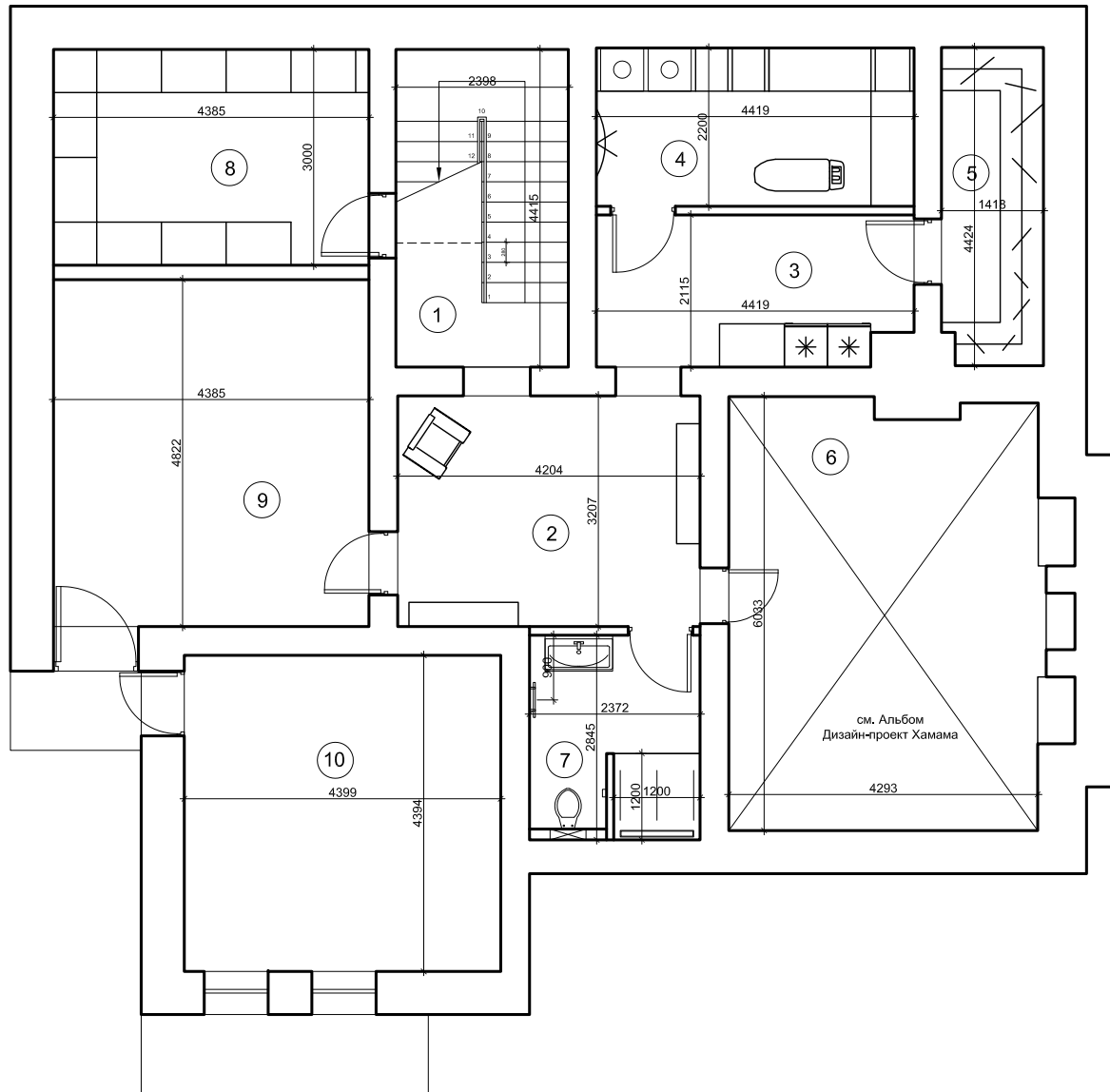
№ ЧЕРТЕЖА 00.3  
ДАТА 02.10.15

Дизайн-проект интерьеров Загородного дома, Московская область, коттеджный поселок "Горки"

**ОБМЕРЫ. ТРЕТИЙ ЭТАЖ**

Масштаб 1:100@A4

**ПЛАНИРОВОЧНОЕ РЕШЕНИЕ  
ЦОКОЛЬНЫЙ ЭТАЖ  
Масштаб 1:100@A4**



**ЭКСПЛИКАЦИЯ**

| №п/п | Помещение          | площадь |
|------|--------------------|---------|
| 1    | Лестница           | 10.6м2  |
| 2    | Холл               | 13.5м2  |
| 3    | Холл // кладовая   | 9.1м2   |
| 4    | Постирочная        | 9.7м2   |
| 5    | Гардероб           | 6.2м2   |
| 6    | Хамам              | 26.9м2  |
| 7    | Душевая            | 6.7м2   |
| 8    | Кладовая продуктов | 13.2м2  |
| 9    | Кладовая // сарай  | 19.3м2  |
| 10   | Котельная          | 21.1м2  |

**ИТОГО цокольный этаж 136.2 м2**

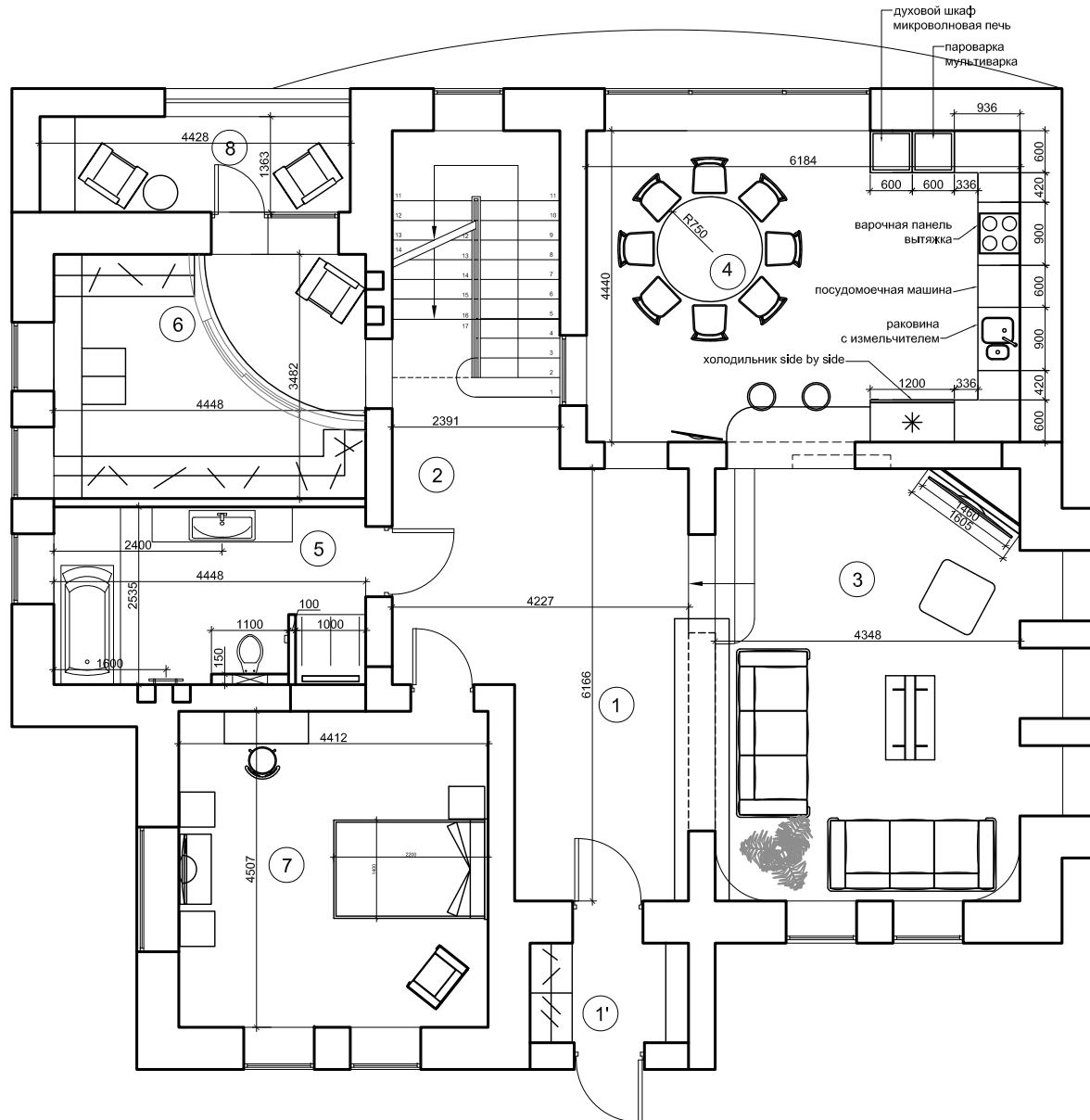
№ ЧЕРТЕЖА 01.0  
ДАТА 20.05.18

Дизайн-проект интерьеров Загородного дома, Московская область, коттеджный поселок "Горки"

**ПЛАНИРОВОЧНОЕ РЕШЕНИЕ. ЦОКОЛЬНЫЙ ЭТАЖ**

Масштаб 1:100@A4

**ПЛАНИРОВОЧНОЕ РЕШЕНИЕ  
ПЕРВЫЙ ЭТАЖ  
Масштаб 1:100@A4**



**ЭКСПЛИКАЦИЯ**

| №п/п | Помещение         | площадь |
|------|-------------------|---------|
| 1'   | Прихожая          | 3.2м2   |
| 1    | Холл              | 20.7м2  |
| 2    | Лестница          | 11.5м2  |
| 3    | Гостиная          | 28.6м2  |
| 4    | Кухня             | 27.4м2  |
| 5    | Ванная комната    | 11.3м2  |
| 6    | Гардероб/кладовая | 15.5м2  |
| 7    | Спальня           | 19.9м2  |
| 8    | Балкон            | 6.0м2   |

**ИТОГО первый этаж 144.1 м2**

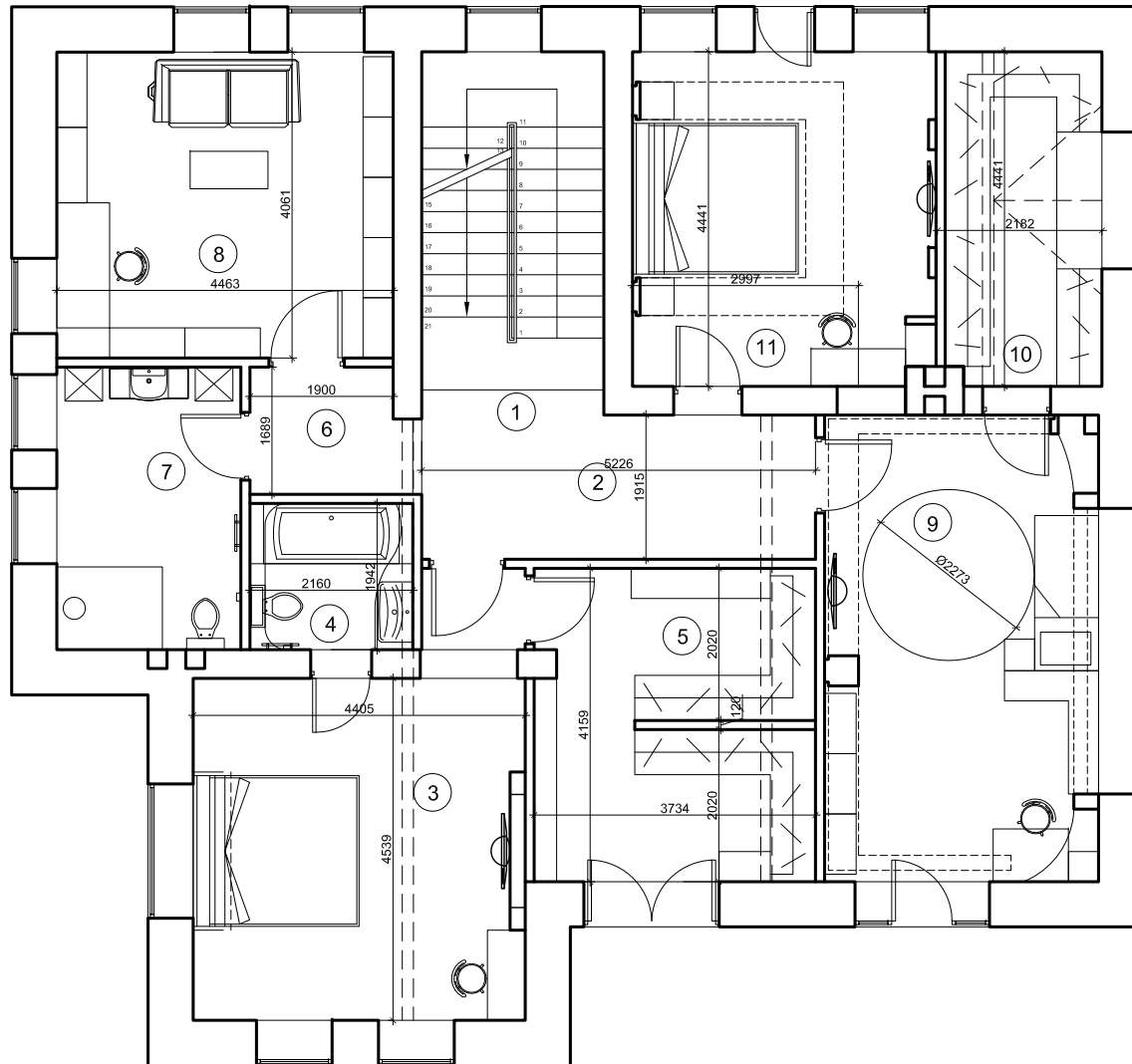
№ ЧЕРТЕЖА 01.1  
ДАТА 20.05.18

Дизайн-проект интерьеров Загородного дома, Московская область, коттеджный поселок "Горки"

**ПЛАНИРОВОЧНОЕ РЕШЕНИЕ. ПЕРВЫЙ ЭТАЖ**

Масштаб 1:100@A4

**ПЛАНИРОВОЧНОЕ РЕШЕНИЕ  
ВТОРОЙ ЭТАЖ  
Масштаб 1:100@A4**



**ЭКСПЛИКАЦИЯ**

| №п/п | Помещение       | площадь |
|------|-----------------|---------|
| 1    | Лестница        | 11.7м2  |
| 2    | Холл            | 10.0м2  |
| 3    | Главная спальня | 22.0м2  |
| 4    | Ванная комната  | 4.2м2   |
| 5    | Гардеробная     | 15.4м2  |
| 6    | Холл            | 3.5м2   |
| 7    | Ванная комната  | 9.2м2   |
| 8    | Кабинет         | 18.1м2  |
| 9    | Детская спальня | 22.5м2  |
| 10   | Гардеробная     | 9.6м2   |
| 11   | Спальня         | 17.4м2  |

**ИТОГО второй этаж 143.6 м2**

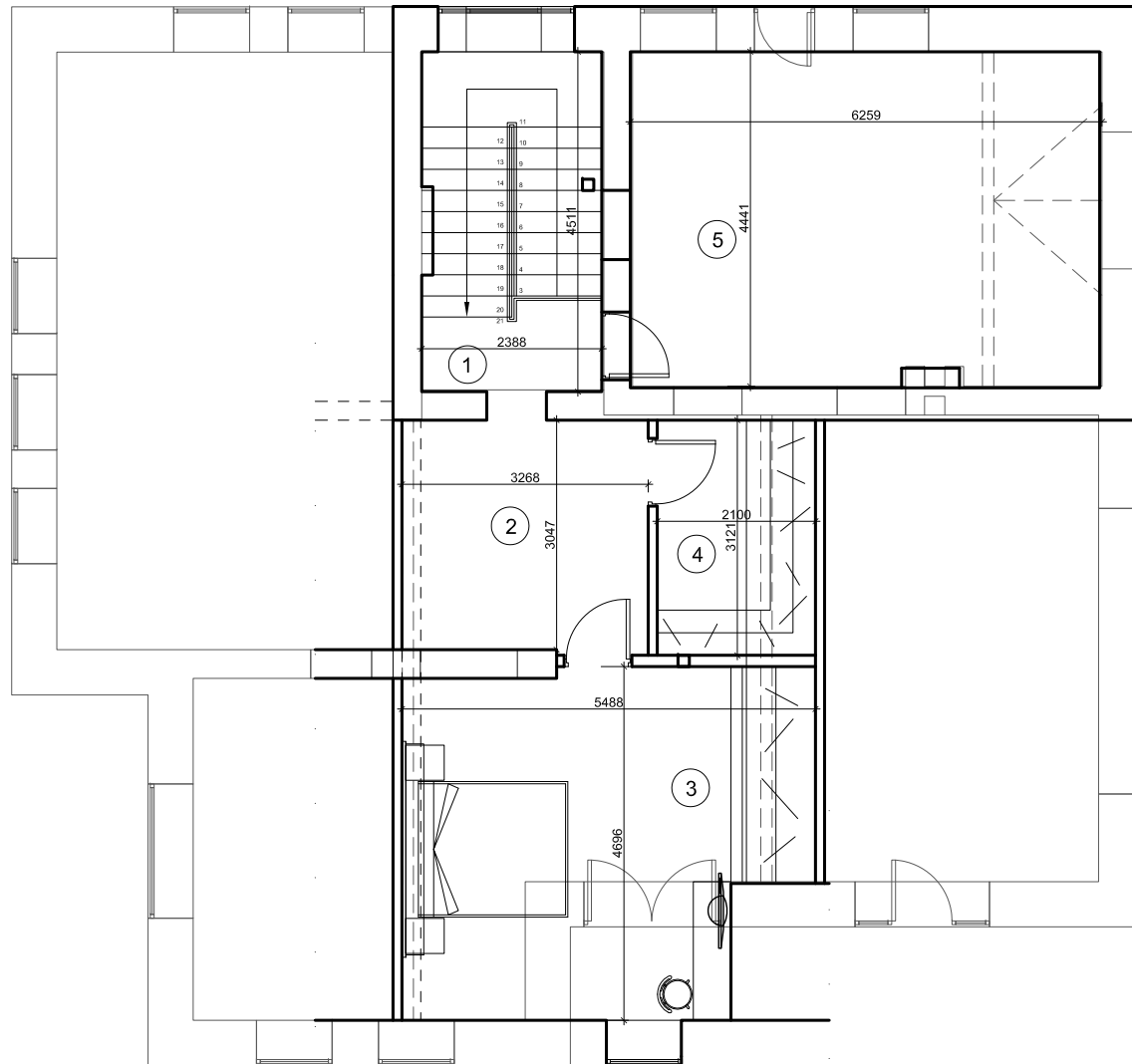
№ ЧЕРТЕЖА 01.2  
ДАТА 20.05.18

Дизайн-проект интерьеров Загородного дома, Московская область, коттеджный поселок "Горки"

**ПЛАНИРОВОЧНОЕ РЕШЕНИЕ. ВТОРОЙ ЭТАЖ**

Масштаб 1:100@A4

**ПЛАНИРОВОЧНОЕ РЕШЕНИЕ  
ТРЕТИЙ ЭТАЖ  
Масштаб 1:100@A4**



**ЭКСПЛИКАЦИЯ**

| №п/п | Помещение           | площадь |
|------|---------------------|---------|
| 1    | Лестница            | 10.8м2  |
| 2    | Холл                | 10.0м2  |
| 3    | Спальня // Игровая  | 23.7м2  |
| 4    | Гардероб            | 6.6м2   |
| 5    | Игровая // кладовая | 27.8м2  |

**ИТОГО третий этаж 79.0 м2**

№ ЧЕРТЕЖА 01.3  
ДАТА 20.05.18

Дизайн-проект интерьеров Загородного дома, Московская область, коттеджный поселок "Горки"

**ПЛАНИРОВОЧНОЕ РЕШЕНИЕ. ТРЕТИЙ ЭТАЖ**

Масштаб 1:100@A4